

GE Healthcare
Académie France



CENTRE DE FORMATIONS

► DE BUC



FORMATIONS GE HEALTHCARE

► DE BUC

Le Centre de Formations GE Healthcare est situé à Buc (78). Il permet aux équipes médicales de **développer leurs compétences et de gagner en autonomie**. Nous y accueillons chaque année plus de 1000 clients.

GE Medical SCS est titulaire de l'enregistrement d'organisme de formation déclaré sous le numéro 11.78.0499478 (application du Livre IX du Code du Travail portant organisation de la formation professionnelle continue dans le cadre de l'éducation permanente) D'autre part, notre centre de formations est conforme aux critères de qualité définis par le décret n°2015-790 du 30 juin 2015 et dans ce cadre est référencé sur **Datadock**.

Deux types de formations proposés

Les Classrooms :

- Cours pratiques sur système identique au vôtre
- Délivrés par nos Ingénieurs d'Applications

Les Dr to Dr :

- Cours dispensés par nos partenaires cliniques
- Dédiés à un petit groupe de participants

MODALITÉS D'INSCRIPTION

Pour vous inscrire, il vous suffit d'envoyer le formulaire d'inscription inséré dans ce catalogue dûment complété à l'adresse suivante selon la procédure :

GE Healthcare
Centre de formations - 283 rue de la Minière 78530 BUC

Ou par mail : Annick.yvenat@med.ge.com



VASCULAIRE

■ AW Interventionnel Fondamentaux	8
■ AW Interventionnel Perfectionnement	10
■ AW Interventionnel Cardiologie	12
■ Doctor to Doctor Interventionnel Chirurgie Vasculaire	14

NUCLÉAIRE

■ XELERIS Introduction	18
■ XELERIS Perfectionnement	20
■ Introduction à la programmation ALADDIN	22
■ Contrôles Qualité et Calibrations en Médecine Nucléaire	24

TEP

■ AW TEP	28
----------	----

IRM

■ Introduction à la technologie en IRM	32
■ Optimisation des protocoles en IRM	34
■ Optimiser l'IRM : HyperWORKS	36
■ AW IRM	38
■ AW IRM Perfectionnement	40
■ AW IRM Imagerie de la femme	42
■ AW IRM Cardiologie	44
■ AW IRM Neurologie avancée	46
■ AW IRM Oncologie	48
■ Manipulateur Référent IRM	50
■ Doctor to Doctor Neuroradiologie avancée	52
■ Doctor to Doctor IRM Cardiaque	54
■ Doctor to Doctor IRM Cardiaque avancé	56
■ Doctor to Doctor IRM Seins	58

SCANNER

■ Acquisition Scanner et Gestion de la dose	62
■ Acquisition Scanner Cardiaque	64
■ Les Fondamentaux de l'AW et du Vasculaire en Scanner	66
■ AW Scanner Perfectionnement et Vasculaire	68
■ AW Scanner Vasculaire Avancé	70
■ AW Scanner Applications Cliniques en Thorax, Abdomen et Oncologie	72
■ AW Scanner Neurologie	74
■ Manipulateur Référent Scanner	76
■ Imagerie spectrale : de l'acquisition à l'image	78
■ Maximiser l'utilisation de votre Scanner 8 et 16 cm : « REVOLUTION CT »	80
■ Expert to Expert Physiciens Réception d'un nouveau Scanner	82
■ Doctor to Doctor Scanographie Cardiaque : Comment je fais, comment j'interprète	84
■ Doctor to Doctor Scanographie Cardiaque : Ce qu'attend le correspondant d'un Scanner Cardiaque	86
■ Doctor to Doctor Vétérinaires	88
■ Post-traitement AW en Radiothérapie	90

X-RAY

■ Doctor to Doctor Tomosynthèse du sein	94
■ Manipulateur to Manipulateurs Biopsie sur PRISTINA™	96
■ Doctor to Doctor Angio-mammographie	98

Modalité d'inscription & d'accueil et Conditions générales des formations..... 100

Formulaire d'inscription 103

GE CARES.COM Votre communauté..... 104

INTRODUCTION AUX FORMATIONS



PRÉ-REQUIS

- Les pré-requis pour participer à ces sessions de formation consistent en les formations de bases des participants soit des médecins spécialisés en radiologie, cardiologie ou médecine nucléaire, des manipulateurs en radiologie ou des physiciens.
- Le choix de formation à laquelle le participant s'inscrit est fonction de son rôle dans son établissement et de la nécessité et/ou de la spécificité d'utilisation de l'équipement.



COMPÉTENCES VISÉES

- Les compétences visées correspondent aux différents points abordés au cours de la formation.



DESCRIPTION DU COURS

- La durée et le contenu de la formation sont spécifiques de l'équipement et précisés dans le programme correspondant.
- Une journée de cours commence à 9h00 et se termine à 17h00 sauf contrainte spécifique du client.
- La partie théorique de la formation est incluse dans la partie pratique afin d'expliquer par l'exemple les points abordés.
- La partie pratique consiste en des exercices sur les consoles virtuelles.
- Chaque participant est invité à pratiquer sur les consoles mises à disposition en même temps que le formateur déroule la session.
- Une session de formation inclut au minimum 5 personnes et au maximum 14 désignées en accord avec le(s) responsable(s) du service dans l'établissement.



MOYENS PÉDAGOGIQUES & TECHNIQUES

- Les formations sont réalisées au centre de formations de GE Healthcare - 283 rue de la Minière - 78530 BUC.
- Les postes de travail sont mis à disposition pour un à deux stagiaires par console virtuelle d'acquisition/ Post-traitement ou serveur.



ACCOMPAGNEMENT

- Les manuels utilisateurs sont remis en début de chaque session en version papier.
- Nos formations étant réalisées en présentiel, l'accompagnement proposé par les formateurs est séquentiel avec des consignes d'exercices à réaliser, suivi de l'avancement et correction à la fin de chaque séquence.
- La pratique sur console virtuelle d'acquisition / Post-traitement ou serveur et les échanges d'idées sont encadrés par les formateurs.



ÉVALUATION

- L'évaluation des connaissances, compréhension des sujets abordés et compétences des stagiaires est réalisée oralement tout au long de la formation en situation de travail.
- Un certificat attestant du suivi de la formation est remis à chaque participant.
- Un questionnaire de satisfaction est rempli par les stagiaires. Les suggestions et commentaires sont analysés et consolidés afin d'envisager des points d'amélioration et de faire évoluer, tous les ans, nos programmes de formation.





FORMATIONS GE HEALTHCARE DE BUC

VASCULAIRE



VASCULAIRE



AW Interventionnel Fondamentaux



INTERVENTIONNEL Initiation

 Durée de la formation
2 jours

 Lieu
**Salle de formation
GE Healthcare
283 Rue de la Minière
78530 BUC**



Objectif de la formation

Acquérir les compétences requises pour l'utilisation d'une station de travail Advantage Workstation en Interventionnel Cardio-Vasculaire.



Public visé

Médecins radiologues et manipulateurs en radiologie.



Pré-requis complémentaires

Idéalement expérience dans le domaine vasculaire ainsi que des examens relatifs à cette modalité.



Encadrement

- Le formateur est un ingénieur d'application formé et certifié par GE Healthcare sur les produits présentés et est donc habilité à délivrer ces formations.
- Une feuille de présence est formalisée pour chaque session et remise au responsable du service.

PROGRAMME

■ Présentation du cours

Liste patients / Outils de navigation 2D Viewer

- Gestion de l'affichage
- Outils d'affichage (mesures, préférences)
- Décalage des pixels, opacification, paysage
- Analyse de sténose et analyse du ventricule gauche
- Filmer, enregistrer des séquences XA, créer des formats JPEG/MPEG

Volume Viewer

- Applications 3D, Innova 3DXR, Visualisation 3D/3DCT
- Le Volume Viewer et ses outils : rendu de volume, outils de segmentation
- Les outils d'analyse de l'aorte et la fusion Niveau 1 (Analyse de l'aorte pré-stent / FlightPlan for EVAR)

Exercices pratiques d'entraînement sur un système

- Mode d'acquisition Roadmap et Blended Roadmap
- Suivi de bolus (Innova Breeze)
- Acquisition 3D
- Vessel ASSIST et EVAR ASSIST en pratique avec Vision 2 / EVAR Vision : fusion d'un volume (issu d'une acquisition 3D / d'un scanner pré-op) sur la scopie

AW Interventionnel Perfectionnement



INTERVENTIONNEL Perfectionnement

 Durée de la formation
2 jours

 Lieu
**Salle de formation
GE Healthcare
283 Rue de la Minière
78530 BUC**



Objectif de la formation

Acquérir les compétences requises pour l'utilisation d'une station de travail Advantage Workstation en Interventionnel Cardio-Vasculaire.



Public visé

Médecins radiologues et manipulateurs en radiologie.



Pré-requis complémentaires

Connaissance de l'AW nécessaire. Il est recommandé de valider le cours « AW Interventionnel Fondamentaux » au préalable.



Encadrement

- Le formateur est un ingénieur d'application formé et certifié par GE Healthcare sur les produits présentés et est donc habilité à délivrer ces formations.
- Une feuille de présence est formalisée pour chaque session et remise au responsable du service.

PROGRAMME

■ Présentation du cours et rappels

- Rappels sur les outils de base du Volume Viewer
- Etude des modes d'acquisition, Innova 3D et Innova 3DCT

Etude des outils avancés du Volume Viewer et exercices d'entraînement

- Les outils de segmentation et de visualisation 3D
- Les protocoles du Volume Viewer : Reformat et Compare
- Fusion multi-modalités : Integrated Registration

Etude d'outils avancés de l'AW appliquée aux procédures

- FlightPlan for Liver : outils pour embolisation du foie
- Needle ASSIST : logiciel d'aide pour le positionnement d'aiguilles
- EVAR ASSIST : logiciel d'aide pour le positionnement d'endoprothèse aortique
- Vessel ASSIST : logiciel d'aide pour les procédures interventionnelles vasculaires

Exercices pratiques d'entraînement sur un système

- Acquisition 3D
- Needle ASSIST en pratique avec TrackVision 2 (fusion d'un volume issu d'une acquisition 3D sur la scopie) et Stéréo 3D
- Vessel ASSIST et EVAR ASSIST en pratique avec Vision 2 / EVAR Vision : fusion d'un volume (issu d'une acquisition 3D / d'un scanner pré-op) sur la scopie

AW Interventionnel Cardiologie



INTERVENTIONNEL Perfectionnement

 Durée de la formation
1 jour

 Lieu
**Salle de formation
GE Healthcare
283 Rue de la Minière
78530 BUC**



Objectif de la formation

Acquérir les compétences nécessaires à l'utilisation des outils spécifiques appliqués aux valves cardiaques sur la station de revue Advantage Workstation.



Public visé

Cardiologues et manipulateurs en radiologie.



Pré-requis complémentaires

Connaissance de la station AW souhaitée. Il est recommandé de valider le cours « AW Interventionnel Fondamentaux » au préalable.



Encadrement

- Le formateur est un ingénieur d'application formé et certifié par GE Healthcare sur les produits présentés et est donc habilité à délivrer ces formations.
- Une feuille de présence est formalisée pour chaque session et remise au responsable du service.

PROGRAMME

■ Présentation du cours

Etude d'outils avancés de l'AW appliquée aux procédures

- Valve ASSIST avec TAVI : logiciel d'aide pour pose de valve aortique
- Valve ASSIST avec EPXpress : logiciel d'aide pour les procédures de fermeture d'auricule, mitraClip, valves pulmonaires

Exercices pratiques d'entraînement sur un système

- Valve ASSIST en pratique avec HeartVision 2 : fusion d'un scanner pré-op sur la scopie



Doctor to Doctor Interventionnel Chirurgie Vasculaire



INTERVENTIONNEL Perfectionnement

 Durée de la formation
1 jour

 Lieu
**Salle de formation
GE Healthcare
283 Rue de la Minière
78530 BUC**



Objectif de la formation

Acquérir les compétences nécessaires à l'utilisation des outils spécifiques aux applications de chirurgie vasculaire sur la station de revue Advantage Workstation.



Public visé

Chirurgiens vasculaires.



Pré-requis complémentaires

Connaissance de la station Advantage Workstation souhaitée. Il est recommandé de valider le cours « AW Interventionnel Fondamentaux » au préalable.



Encadrement

- Le formateur est un médecin partenaire clinique de GE Healthcare spécialiste de l'objet de cette formation.
- Une feuille de présence est formalisée pour chaque session et remise au responsable du service.

ANIMATEURS

Docteur Nicolas LOUIS de l'HOPITAL PRIVE LES FRANCISCAINES NIMES et un Ingénieur d'Application de GE.



PROGRAMME

■ Présentation du cours

« Solutions ASSIST : planification, guidage, évaluation pour le traitement endovasculaire et percutané de la carotide aux pieds »

■ EVAR ASSIST 2

- Réparation endovasculaire de l'anévrisme de l'aorte

■ Vessel ASSIST

- Embolisation de l'anévrisme aortique
- Recanalisation endovasculaire de l'artère carotide
- Recanalisation de l'artère fémorale superficielle

■ Acquisition CBCT et fusion d'images

- Contrôle final des interventions
- Fusion d'images sur les cas de BTK

■ Needle ASSIST

- Reprises d'endofuites par voie percutanée



FORMATIONS GE HEALTHCARE DE BUC

NUCLÉAIRE



XELERIS Introduction



IMAGERIE MOLÉCULAIRE Médecine Nucléaire

 Durée de la formation
2 jours

 Lieu
**Salle de formation
GE Healthcare
283 Rue de la Minière
78530 BUC**



Objectif de la formation

Acquérir les connaissances nécessaires à la maîtrise de la station de travail XELERIS.



Public visé

Médecins nucléaire, manipulateurs et physiciens.



Pré-requis complémentaires

Base informatique.



Encadrement

- Le formateur est un ingénieur d'application formé et certifié par GE Healthcare sur les produits présentés et est donc habilité à délivrer ces formations.
- Une feuille de présence est formalisée pour chaque session et remise au responsable du service.

1^{ère} JOURNÉE

- Mise en route et arrêt de la XELERIS
- Utilisation de la base de données patient
- Utilisation de la barre des applications
- Archivage et transfert réseaux
- Outils de gestion de la base de données
- Revue du programme Load to New
- Volumetrix MI

2^{ème} JOURNÉE

- Traitement cœur avec revue des différentes options (QGS/QPSM, Myovation...)
- Traitement avec les différents logiciels de base (Reins, thyroïde, poumons...)
- Mise en pratique des connaissances acquises
- Questions et réponses
- Revue de programmes plus spécifiques selon la demande

XELERIS Perfectionnement



IMAGERIE MOLÉCULAIRE Médecine Nucléaire

 Durée de la formation
2 jours

 Lieu
**Salle de formation
GE Healthcare
283 Rue de la Minière
78530 BUC**



Objectif de la formation

Acquérir les connaissances nécessaires à la maîtrise de la station de travail XELERIS.



Public visé

Médecins nucléaire, manipulateurs et physiciens.



Pré-requis complémentaires

Avoir suivi le cours « XELERIS Introduction » au préalable.



Encadrement

- Le formateur est un ingénieur d'application formé et certifié par GE Healthcare sur les produits présentés et est donc habilité à délivrer ces formations.
- Une feuille de présence est formalisée pour chaque session et remise au responsable du service.

1^{ère} JOURNÉE

- Revue des connaissances
- Création de présentations personnalisées
- User commands (commandes utilisateurs)

2^{ème} JOURNÉE

- Customisation/personnalisation des logiciels
- Introduction à Aladdin
- Revue en profondeur à la carte



Introduction à la programmation **ALADDIN**



IMAGERIE MOLÉCULAIRE Médecine Nucléaire

 Durée de la formation
3 jours

 Lieu
**Salle de formation
GE Healthcare
283 Rue de la Minière
78530 BUC**



Objectif de la formation

Acquérir des compétences en langage de programmation Aladdin pour élaborer des protocoles de traitement sur la station de travail XELERIS.



Public visé

Utilisateurs maîtrisant bien XELERIS et désirant créer leurs propres protocoles de traitement.



Pré-requis complémentaires

XELERIS perfectionnement.



Encadrement

- Le formateur est un ingénieur d'application formé et certifié par GE Healthcare sur les produits présentés et est donc habilité à délivrer ces formations.
- Une feuille de présence est formalisée pour chaque session et remise au responsable du service.

1^{ère} JOURNÉE

■ Introduction à Aladdin - Philosophie du produit

- **Mode "Record"**
Création d'une macro en semi-automatique
- **Révisions Visual Basic**
- **Sauvegarde de son protocole**
Localisation des fichiers, exportation sur clé USB...
- **Éditeur Aladdin**
Présentation en détail de l'éditeur de développement Aladdin
- **Éditeur "Review Template"**
Éditer et gérer la disposition de l'écran
- **Fonction "Datavalidate"**
Filtrage des données sélectionnées par l'utilisateur
- **Les "API"**
Maîtrise des "Viewports", ROI's, courbes, "locators", annotations
- **Exercice pratique**
Création d'un protocole reprenant les diverses fonctions étudiées dans la journée

2^{ème} JOURNÉE

- **Exercices pratiques**
- **Quiz, formulaire d'évaluation de la formation**
- **Questions/Réponses**

3^{ème} JOURNÉE

- **Création protocole personnel**
Développement d'un protocole spécifique à chaque participant

Contrôles qualité et calibrations en **Médecine Nucléaire**



IMAGERIE MOLÉCULAIRE Médecine Nucléaire

 Durée de la formation
2 jours

 Lieu
**Salle de formation
GE Healthcare
283 Rue de la Minière
78530 BUC**



Objectif de la formation

Acquérir les connaissances nécessaires à la maîtrise des contrôles qualités et des calibrations des gamma caméras.



Public visé

Physiciens et manipulateurs référents physique et contrôles qualité.



Pré-requis complémentaires

Connaître l'environnement gamma caméra GE.



Encadrement

- Les formateurs sont un responsable service et un ingénieur d'application formés et certifiés par GE Healthcare sur les produits présentés et sont donc habilités à délivrer ces formations.
- Une feuille de présence est formalisée pour chaque session et remise au responsable du service.

1^{ère} JOURNÉE

- Présentation générale des dispositifs
- Caractéristiques des systèmes (mécanismes, procédures de sécurités...)
- Calibration, maps et contrôles qualité

2^{ème} JOURNÉE

- Visite du système
- Analyse des résultats sur console de traitement Xéléris
- Calcul sensibilité de la caméra





TEP



AW TEP



IMAGERIE MOLÉCULAIRE TEP

 Durée de la formation
2 jours

 Lieu
**Salle de formation
GE Healthcare
283 Rue de la Minière
78530 BUC**



Objectif de la formation

Acquérir les compétences pour réaliser le traitement TEP/CT sur Advantage Workstation.



Public visé

Médecins et manipulateurs.



Pré-requis complémentaires

Idéalement expérience en TEP/CT – Base informatique.



Encadrement

- Le formateur est un ingénieur d'application formé et certifié par GE Healthcare sur les produits présentés et est donc habilité à délivrer ces formations.
- Une feuille de présence est formalisée pour chaque session et remise au responsable du service.

1^{ère} JOURNÉE

■ AW : Généralité

- La base de données : gestion des filtres, effacer des examens, transferts réseau, archivage
- CD/DVD/USB
- Volume Viewer PET
- Outils d'affichage et préférences par défaut
- Mesurer le SUV

■ Doubles-obliques

- Rendu Volumique 3D TEPCT
- Ouvrir plusieurs dossiers patients simultanément

■ Revue simple : personnalisation des présentations

- Créer une nouvelle présentation
- Créer un protocole de Revue
- Sauvegarde des présentations utilisateurs

■ Sorties d'images

- Copies d'écrans, films, images fusionnées, archivage

2^{ème} JOURNÉE

■ PETVCAR (option) : suivi d'examens patient selon les critères PERCIST

■ Cerveau

- PET-CT Reorient : réorientation d'un cerveau
- Cortex ID (option) – logiciel d'aide à l'analyse des altérations du métabolisme cérébral par processus neurodégénératifs
- Motion VUE – QFREEZE (option) : gating respiratoire
- Integrated Registration (option) : recalage d'images multi-modalité (PET/CT/RM)

■ AppsLinq*

■ Documentation AW

■ Questions/Réponses



FORMATIONS GE HEALTHCARE DE BUC

IRM



Introduction à la technologie en IRM



IRM Initiation

 Durée de la formation
1 jour

 Lieu
**Salle de formation
GE Healthcare
283 Rue de la Minière
78530 BUC**



Objectif de la formation

Acquérir les compétences de bases à l'utilisation des systèmes d'IRM.



Public visé

Médecins radiologues et manipulateurs en radiologie souhaitant appréhender la technologie des systèmes IRM, leurs fonctionnalités et utilisation.



Encadrement

- Le formateur est un ingénieur d'application formé et certifié par GE Healthcare sur les produits présentés et est donc habilité à délivrer ces formations.
- Une feuille de présence est formalisée pour chaque session et remise au responsable du service.

PROGRAMME

- Sécurité en IRM
- Introduction à la physique de l'IRM
- Qualité image et paramètres d'acquisition



Optimisation des protocoles en IRM



IRM Perfectionnement

 Durée de la formation
2 jours

 Lieu
**Salle de formation
GE Healthcare
283 Rue de la Minière
78530 BUC**



Objectif de la formation

Acquérir les outils et comprendre les techniques d'optimisation de protocoles IRM.

***HyperWorks non abordé lors de ce cours.**



Public visé

Médecins radiologues, manipulateurs en radiologie.



Pré-requis complémentaires

Expérience initiale en IRM sur matériel GE (au moins 6 mois).



Encadrement

- Le formateur est un ingénieur d'application formé et certifié par GE Healthcare sur les produits présentés et est donc habilité à délivrer ces formations
- Une feuille de présence est formalisée pour chaque session et remise au responsable du service.

1^{ère} JOURNÉE

■ Principe de bases en IRM

- Les antennes (description, fonctionnalités)
- Physique des séquences (description)
- Paramètres d'imagerie et leurs impacts sur le signal et le contraste
- Options d'imagerie et leurs impacts sur la qualité image (options courantes)

2^{ème} JOURNÉE

■ Règle d'optimisation de bonnes pratiques concernant l'optimisation des séquences pour une qualité image optimale

■ Atelier pratique sur simulateur/échanges sur les protocoles d'optimisation standards :

- Neuro (CUBE DIR, CUBE FLAIR, TOF, DIFFUSION (TENSEUR et FOCUS), FLAIR, 3D SPGR, SITR Rachis)
- MSK (CUBE T1 et DP, STIR, T2, T1, T2, PROPELLER, ASPIR, IDEAL, MAVRIC)
- Abdo Pelv (PROPELLER, NAVIGATOR, LAVA et LAVA Flex/Mph, eSSFSE, MRCP, DISCO, DIFFUSION (FOCUS))
- Seins (T1, T2, CUBE, STIR et STIR WaterSAT, DISCO, DIFFUSION)
- Vasculaire (ARM, TRICKS, IFIR, DELTA FLOW, VELOCITY, TOF)

Optimiser l'IRM : HyperWORKS



IRM Perfectionnement

 Durée de la formation
1 jour

 Lieu
**Salle de formation
GE Healthcare
283 Rue de la Minière
78530 BUC**



Objectif de la formation

Approfondir les connaissances nécessaires à la maîtrise des nouvelles options SignaWorks.



Public visé

Radiologues et manipulateurs souhaitant perfectionner leur maîtrise des techniques d'acquisitions introduites par SignaWorks.



Pré-requis complémentaires

- Utilisateurs avancés.
- Il est recommandé de valider le cours « IRM : Optimisation des protocoles » au préalable.



Encadrement

- Le formateur est un ingénieur d'application formé et certifié par GE Healthcare sur les produits présentés et est donc habilité à délivrer ces formations
- Une feuille de présence est formalisée pour chaque session et remise au responsable du service.

PROGRAMME

Description et utilisation des nouvelles options :

- Neuro Imagerie
- Imagerie Onco (abdo / pelvis / mammo)
- Imagerie Ostéo-Articulaire
- Imagerie Cardiaque
- Description de l'interface utilisateur



AW IRM

IRM
Initiation

 Durée de la formation
2 jours

 Lieu
**Salle de formation
GE Healthcare
283 Rue de la Minière
78530 BUC**

**Objectif de la formation**

Acquerir les connaissances de base pour l'utilisation de la console Advantage Workstation™ liée à un système IRM.

**Public visé**

Médecins radiologues, manipulateurs en radiologie.

**Encadrement**

- Le formateur est un ingénieur d'application formé et certifié par GE Healthcare sur les produits présentés et est donc habilité à délivrer ces formations.
- Une feuille de présence est formalisée pour chaque session et remise au responsable du service.

▶ **1^{ère} JOURNÉE**■ **Introduction au concept AW**

- Gestion de la base de données (Browser)
- Création de filtres
- Transfert et stockage de données

■ **Viewer 2D**

- Principe, application pratique et conseils (multi-review, synchronisation, outils)

■ **Filmer**

- Principe et applications
- Création de films résumés, film électronique
- Sauvegarde au format Jpeg, Mpeg

■ **Volume Viewer**

- Principe et revue des outils
- Reformation simple oblique et double oblique

▶ **2^{ème} JOURNÉE**■ **Volume Viewer**

- Reconstruction vasculaire (MPVR, etc.)
- Reconstruction appliquée (Bili, Osteo, Neuro)

■ **Introduction au logiciel Readyview**

- Principe et revue des outils

■ **Logiciel Readyview**

- Post-traitement de l'imagerie de diffusion et de perfusion
- Post-traitement de l'imagerie du sein

■ **Pasting**

AW IRM Perfectionnement



IRM Perfectionnement

 Durée de la formation
2 jours

 Lieu
**Salle de formation
GE Healthcare
283 Rue de la Minière
78530 BUC**



Objectif de la formation

Approfondir les connaissances nécessaires à la maîtrise de la station de travail Advantage Workstation™ reliée à un système IRM.



Public visé

Médecins radiologues, manipulateurs en radiologie.



Pré-requis complémentaires

- Connaissance de l'AW nécessaire. Il est recommandé de valider les cours « AW IRM » au préalable.



Encadrement

- Le formateur est un ingénieur d'application formé et certifié par GE Healthcare sur les produits présentés et est donc habilité à délivrer ces formations.
- Une feuille de présence est formalisée pour chaque session et remise au responsable du service.

1^{ère} JOURNÉE

Révision des fonctions élémentaires

- Gravage, transfert, filtres
- Outils approfondis de l'interface (gestion réseau, imprimantes)
- Fonctions élémentaires du Volume viewer

Ostéo-articulaire

- Principes et réalisation de l'examen
- Post-traitement des images avec le logiciel
- Cartigram dans Functool
- Reconstruction des séquences 3D Cosmic
- Fiesta avec Volume Viewer

Neurologie - 1^{ère} partie

- Principes et réalisation de l'examen
- Séquences de diffusion et perfusion
- Post-traitement avec Readyview (cartographies ADC et de perfusion)

2^{ème} JOURNÉE

Neurologie - 2^{ème} partie

- Tenseur de diffusion
- Post-traitement

Spectroscopie

- Introduction aux séquences
- Post-traitement avec Readyview

IRM Vasculaire

- Principes et réalisation de l'examen
- Post-traitement des examens vasculaires avec Volume Viewer

Oncologie

- Principe de l'acquisition Corps Entier
- Post-traitement avec logiciel Pasting et Volume Viewer
- Imagerie de perfusion et post-traitement de l'examen prostate
- Imagerie perfusion et post traitement de l'examen sein
- Imagerie de diffusion hépatique et pelvienne

AW IRM Imagerie de la femme



IRM Perfectionnement

 Durée de la formation
1 jour

 Lieu
**Salle de formation
GE Healthcare
283 Rue de la Minière
78530 BUC**



Objectif de la formation

Acquérir les compétences nécessaires à l'utilisation des options spécifiques au sein.



Public visé

Médecins radiologues, sénologues, manipulateurs en radiologie.



Pré-requis complémentaires

- Connaissance de l'AW nécessaire.
- Il est recommandé de valider le cours « Perfectionnement AW IRM » au préalable.



Encadrement

- Le formateur est un ingénieur d'application formé et certifié par GE Healthcare sur les produits présentés et est donc habilité à délivrer ces formations.
- Une feuille de présence est formalisée pour chaque session et remise au responsable du service.

PROGRAMME

■ Sénologie IRM

- Protocoles d'acquisitions
- Présentation de l'AW et du logiciel IRM Sein
- Critères IRM et Bi-RADS IRM
- Applications sur cas cliniques
- Evolution des séquences : DWI, DISCO Flex, FSE Flex, CUBE
- Protocoles de dépistage rapide en IRM : Où en est-on ?

■ Pelvis Féminin

- Protocoles d'acquisitions
- Présentation de l'AW et du logiciel IRM Pelvis
- Critères IRM et recommandations ESUR
- Focus sur les séquences dynamiques et leur post-traitement
- Applications sur cas cliniques

AW IRM Cardiologie



IRM Perfectionnement

 Durée de la formation
1 jour

 Lieu
**Salle de formation
GE Healthcare
283 Rue de la Minière
78530 BUC**



Objectif de la formation

Acquérir les compétences nécessaires à l'utilisation des options spécifiques à la cardiologie.



Public visé

Médecins radiologues ou manipulateurs en radiologie.



Pré-requis complémentaires

- Connaissance de l'AW nécessaire.
- Il est recommandé de valider le cours « Perfectionnement AW IRM » au préalable.



Encadrement

- Le formateur est un ingénieur d'application formé et certifié par GE Healthcare sur les produits présentés et est donc habilité à délivrer ces formations.
- Une feuille de présence est formalisée pour chaque session et remise au responsable du service.

PROGRAMME

- **Rappels généraux**
- **Anatomie / physiologie**
- **Synchronisation ECG / VCG / PG**
- **Préparation du patient et du matériel**
- **Les séquences utiles en Imagerie cardiaque**
 - Séquences morphologiques : Sang Noir, Fiesta Ciné, Tagging
 - Séquences de perfusion 1^{er} passage et de réhaussement tardif
- **Séquences optionnelles**
 - Imagerie des valves et des Flux : séquences et visualisation
 - Séquence pour les coronaires
- **Logiciel cardiaque**
 - Présentation des outils et post-traitement des séquences cardiaques



AW IRM Neurologie avancée



IRM Perfectionnement

 Durée de la formation
1 jour

 Lieu
**Salle de formation
GE Healthcare
283 Rue de la Minière
78530 BUC**



Objectif de la formation

Comprendre les techniques d'acquisitions en neurologie avancée (DWI, DTI, PWL, spectro) et maîtrise des outils de post traitement.



Public visé

Médecins radiologues et manipulateurs en radiologie.



Pré-requis complémentaires

- Connaissance de l'AW nécessaire.
- Il est recommandé de valider le cours « perfectionnement AW IRM » au préalable.



Encadrement

- Le formateur est un ingénieur d'application formé et certifié par GE Healthcare sur les produits présentés et est donc habilité à délivrer ces formations.
- Une feuille de présence est formalisée pour chaque session et remise au responsable du service.

PROGRAMME

- **Rappel d'anatomie et de physiologie cérébrale**
 - Notion de barrière hémato encéphalique, territoire vasculaire
- **Diffusion cérébrale - théorie (isotropie, anisotropie, ADC), technique d'acquisition (EPI, Gradient de Diffusion, directions, astuces)**
- **Perfusion cérébrale - théorie (notion de T2), technique d'acquisition (EPI, Astuces)**
- **Post-traitement ReadyView (Tmax, MTT, rCBV), analyse de cas clinique AVC (DWI PWI)**
- **ASL (Arterial Spin Labelling) perfusion sans IV, Théorie, Technique d'Acquisition**
- **Spectroscopie proton : théorie (notion de spectre, métabolites),**
- **Technique d'Acquisition (monovoxel, multi voxel, astuces)**
- **Analyse de cas clinique tumeur cérébrale (DWI PWI DTI Spectro)**
- **IRM Fonctionnelle (IRMf) - Notion d'effet Bold, Post-traitement Brain**

AW IRM Oncologie



Objectif de la formation

Acquérir les compétences nécessaires à l'utilisation des options spécifiques à l'oncologie.



Public visé

Médecins radiologues, manipulateurs en radiologie.

IRM Perfectionnement



Durée de la formation
1 jour



Lieu
**Salle de formation
GE Healthcare
283 Rue de la Minière
78530 BUC**



Pré-requis complémentaires

- Connaissance de l'AW nécessaire.
- Il est recommandé de valider le cours « Perfectionnement AW IRM » au préalable.



Encadrement

- Le formateur est un ingénieur d'application formé et certifié par GE Healthcare sur les produits présentés et est donc habilité à délivrer ces formations.
- Une feuille de présence est formalisée pour chaque session et remise au responsable du service.

PROGRAMME

■ Neuro-oncologie

- Présentation de l'AW Server
- Critères et scoring IRM
- Applications sur cas cliniques
- Evolution des séquences et protocoles d'acquisition

■ Abdomen : Foie, Pancréas et système digestif

- Présentation de l'AW Server
- Critères et scoring IRM
- Applications sur cas cliniques
- Evolution des séquences et protocoles d'acquisition
- Protocoles d'étude et de diagnostic rapide en IRM

■ Pelvis : Prostate

- Protocoles d'acquisitions
- Présentation de l'AW et du logiciel IRM Proview
- Critères IRM et recommandations PI-RADS
- Focus sur les séquences dynamiques et leur post-traitement
- Applications sur cas cliniques

Manipulateur Référent IRM



IRM Gestion & développement

 Durée de la formation
1 jour

 Lieu
**Salle de formation
GE Healthcare
283 Rue de la Minière
78530 BUC**



Objectif de la formation

Acquérir les compétences nécessaires à la gestion « Administrative » de votre scanner, ADW et/ou AWServeur.

Approfondir les connaissances sur l'utilisation quotidienne de votre scanner.



Public visé

Les manipulateurs en radiologie référents IRM.



Pré-requis complémentaires

Il est recommandé de valider au préalable les cours :

- Les Bases physique de l'IRM
- AW IRM Basique et/ou avancé



Encadrement

- Le formateur est un ingénieur d'application formé et certifié par GE Healthcare sur les produits présentés et est donc habilité à délivrer ces formations.
- Une feuille de présence est formalisée pour chaque session et remise au responsable du service.

PROGRAMME

- **Salle d'examen :**
Sécurité et maintenance
- **Console d'acquisition :**
gestion administrative & utilisation quotidienne
- **Gestion des consoles de Post-traitement :**
ADW & AWServeur



Doctor to Doctor **Neuroradiologie avancée**



IRM Perfectionnement

 Durée de la formation
1 jour

 Lieu
**Salle de formation
GE Healthcare
283 Rue de la Minière
78530 BUC**



Objectif de la formation

Une journée pour les cliniciens désireux d'affiner leur connaissance en IRM cérébrale et se perfectionner dans les méthodes d'acquisition et de post traitement.



Public visé

Radiologues et neurologues.



Pré-requis complémentaires

Connaissance de la pratique radiologique de l'IRM.



Encadrement

- Le formateur est un médecin partenaire clinique de GE Healthcare spécialiste de l'objet de cette formation.
- Une feuille de présence est formalisée pour chaque session et remise au responsable du service.

ANIMATEURS

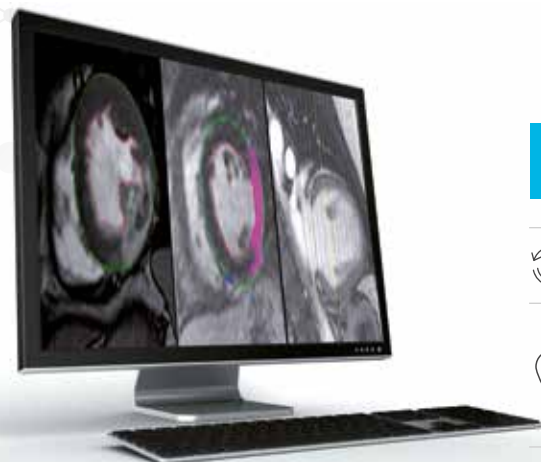
Professeur Jérôme HODEL du CHU HENRI MONDOR CRETEIL et un Ingénieur d'Application de GE.

PROGRAMME

- Comprendre les principales indications d'IRM cérébrale et se perfectionner dans les méthodes d'acquisition et de post traitement (ASL, SWAN, Cube)
- Savoir proposer un protocole d'imagerie adapté aux situations cliniques et connaître les principales gammes diagnostiques




Doctor to Doctor **IRM Cardiaque**




IRM Perfectionnement NIVEAU 1


 Durée de la formation
1 jour

 Lieu
**Salle de formation
GE Healthcare
283 Rue de la Minière
78530 BUC**

 **Objectif de la formation**
Comprendre les indications de l'IRM cardiaque et se perfectionner dans les méthodes d'acquisition.

 **Public visé**
Radiologues et cardiologues.

 **Pré-requis complémentaires**
Connaissance de l'IRM et connaissances cardiaques.

 **Encadrement**

- Le formateur est un médecin partenaire clinique de GE Healthcare spécialiste de l'objet de cette formation.
- Une feuille de présence est formalisée pour chaque session et remise au responsable du service.

ANIMATEURS

Professeur Elie MOUSSEUX et Docteur Gilles SOULAT de l'HEGP PARIS et un Ingénieur d'Application de GE.

PROGRAMME

■ Cours théorique IRM Cardiaque

- Indications de l'IRM
- Techniques d'acquisitions standards
- Trucs et astuces pour réussir ses examens

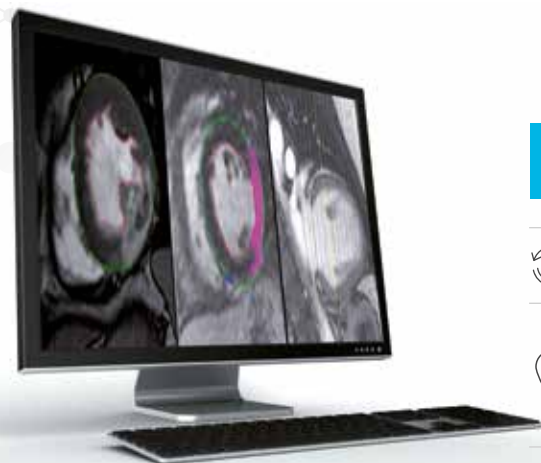
■ Revue de cas cliniques sur AW

- Utilisation des logiciels pour visualiser, analyser, créer les compte rendus
- Utilisation du logiciel Volume Viewer de l'AW

■ Quiz



Doctor to Doctor **IRM Cardiaque avancé**



IRM Perfectionnement NIVEAU 2

 Durée de la formation
1 jour

 Lieu
**Salle de formation
GE Healthcare
283 Rue de la Minière
78530 BUC**

Objectif de la formation

Comprendre les applications avancées de l'IRM cardiaque, se perfectionner dans les méthodes d'acquisition et de post-traitement.

Public visé

Radiologues et cardiologues.

Pré-requis complémentaires

Connaissance de l'IRM, connaissances cardiaques et participation au niveau 1.

Encadrement

- Le formateur est un médecin partenaire clinique de GE Healthcare spécialiste de l'objet de cette formation.
- Une feuille de présence est formalisée pour chaque session et remise au responsable du service.

ANIMATEURS

Professeur Elie MOUSSEUX et Docteur Gilles SOULAT de l'HEGP PARIS et un Ingénieur d'Application de GE.

PROGRAMME

Cours théorique IRM Cardiaque

- Les techniques avancées en IRM (Mapping T1, T2, T2*, Flux 2D et 4D)
- Techniques d'acquisitions
- Trucs et astuces pour bien comprendre et bien appliquer ces nouvelles séquences

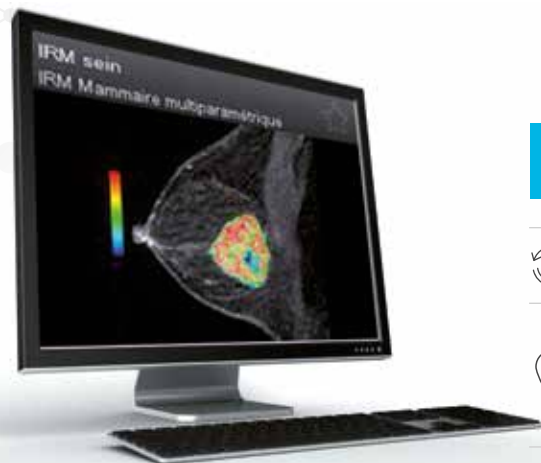
Revue de cas cliniques sur AW

- Utilisation des logiciels pour visualiser, analyser, créer les compte rendus

Quiz



Doctor to Doctor **IRM Seins**



IRM Perfectionnement

 Durée de la formation
1 jour

 Lieu
**Salle de formation
GE Healthcare
283 Rue de la Minière
78530 BUC**



Objectif de la formation

Comprendre les indications de l'IRM Seins et se perfectionner dans les méthodes d'acquisitions et de post-traitement.



Public visé

Radiologues et manipulateurs référents.



Pré-requis complémentaires

Connaissance de l'IRM.



Encadrement

- Le formateur est un médecin partenaire clinique de GE Healthcare spécialiste de l'objet de cette formation.
- Une feuille de présence est formalisée pour chaque session et remise au responsable du service.

ANIMATEURS

Docteur Corinne BALLEYGUIER de l'IGR VILLEJUIF et un Ingénieur d'Application de GE.

PROGRAMME

■ Cours théorique + questions-réponses

- Technique d'acquisition
- Principe de lecture et d'interprétation d'une IRM mammaire
- Indications de l'IRM mammaire

■ Workshop sur le traitement d'image

- Les différents outils de ready view (vues synchronisées, soustractions, courbes cinétiques, diffusion...)

■ Revue de cas cliniques permettant de parcourir les différentes indications de l'IRM du sein

■ Film sur la biopsie sous IRM

■ Questions-réponses



SCANNER



Acquisition Scanner & Gestion de la dose



SCANNER Initiation

 Durée de la formation
2 jours

 Lieu
**Salle de formation
GE Healthcare
283 Rue de la Minière
78530 BUC**



Objectif de la formation

- Apprendre, comprendre, améliorer ses connaissances au service des patients.
- Maîtriser les paramètres d'acquisition de votre scanner.
- Optimiser les protocoles et la dosimétrie en adéquation à la morphologie du patient.
- Gérer la dose et de la qualité image.



Public visé

Tout utilisateur de la console d'acquisition, approfondissement des connaissances.



Pré-requis complémentaires

- Connaître les bases acquisitionnelles et le vocabulaire scanographique.



Encadrement

- Le formateur est un spécialiste clinique scanner formé et certifié par GE Healthcare sur les produits présentés.
- Une feuille d'attestation formelle et légale sera délivrée pour chaque session et à remettre au responsable de votre structure.

1^{ère} JOURNÉE

■ La gamme Scanner GEHC aujourd'hui

■ Présentation des technologies d'acquisition : Smart Technologies*

- Smart Dose : Beam Tracking, mA, kV Assist, ODM, AEC
- Workflow : MAR, 4D Dynamique, Smart Step
- Gestion des paramètres scanographiques pour chaque anatomie
- Double énergie et imagerie spectrale (Gemstone Spectral Imaging*) & applications cliniques
- Gestion des paramètres scanographiques pour chaque anatomie

■ Paramètres d'acquisition, de reconstructions itératives ASiR* & ASiR-V*

- Comprendre & appliquer les paramètres d'acquisition les plus adaptés à l'anatomie acquise

2^{ème} JOURNÉE

■ Dosimétrie et recommandations officielles en scanographie

- Maîtriser les unités et les enjeux définissant la dose délivrée au patient : CTDIvol, PDL, SSDE...
- Actualités ASN et IRSN
- Comprendre les enjeux pédiatriques scanner (CTDIvol)

■ Intelligence artificielle au service du professionnel de santé et du patient

■ Outils de Gestion de la dosimétrie

- **Dose Check***
Outil d'alerte dosimétrique généraliste ou pour chaque protocole
- **Dose Watch***
Solution statistique IA (dose et grammage iodé)
Évaluation pertinente et améliorant les pratiques professionnelles

■ Pratique sur console virtuelle d'acquisition

■ Questions / Réponses / Echanges

* Trademarks of General Electric Company.

Acquisition Scanner Cardiaque



SCANNER Perfectionnement

 Durée de la formation
1 jour

 Lieu
**Salle de formation
GE Healthcare
283 Rue de la Minière
78530 BUC**



Objectif de la formation

- Une journée d'apprentissage interactive et axée sur l'acquisition cardiaque.
- Comprendre et maîtriser les paramètres d'acquisition synchrone au rythme cardiaque.
- Comprendre, et optimiser les protocoles à la physiologie du cœur.
- Gérer les indications multiples.



Public visé

Utilisateurs confirmés de la console d'acquisition et/ou n'ayant pas bénéficiés de la formation centrée sur les acquisitions cardiaques.



Pré-requis complémentaires

Maîtriser les bases acquisitionnelles vasculaires avec Smart Prep*.



Encadrement

- Le formateur est un spécialiste clinique scanner formé et certifié par GE Healthcare sur les produits présentés.
- Une feuille d'attestation formelle et légale sera délivrée pour chaque session et à remettre au responsable de votre structure.

PROGRAMME

- **Rappels anatomique et physiologique cardiaque**
- **Préparation du patient en amont et pendant l'examen**
- **Protocoles d'injections en fonction de l'indication clinique**
- **Techniques d'acquisition CT avec synchronisation cardiaque de vos systèmes**
 - Acquisition du Score Calcique
 - Acquisition rétrospective
 - Acquisition prospective
 - Acquisition du segment I de l' aorte thoracique et du TAVI
- **Gérer les logiciels d'intelligence artificielle et les retroreconstructions**
 - Snapshot Assist*, ECG Editor, Temporal Enhance (Snapshot Freeze)*
- **Questions / Réponses / Echanges**

* Trademarks of General Electric Company.

Les Fondamentaux de l'AW et du Vasculaire en Scanner



SCANNER Initiation

 Durée de la formation
2 jours

 Lieu
**Salle de formation
GE Healthcare
283 Rue de la Minière
78530 BUC**



Objectif de la formation

Acquérir les connaissances de base nécessaires à la maîtrise de la station de travail Advantage Workstation* et Advantage Workstation Serveur* et des ses logiciels dédiés au traitement des images scanographiques volumiques acquises.



Public visé

Radiologues et manipulateurs souhaitant se familiariser avec la console AW et AWS.



Pré-requis complémentaires

Maîtrise des bases informatiques.



Encadrement

- Le formateur est un spécialiste clinique scanner formé et certifié par GE Healthcare sur les produits présentés.
- Une feuille d'attestation formelle et légale sera délivrée pour chaque session et à remettre au responsable de votre structure.

1^{ère} JOURNÉE

- Gestion de l'interface d'accueil : «Liste des patients»
- Gestion du flux de travail de communication et transferts (PACS, AW...)
- Gestion et configuration du Viewer 2D* Gestion des outils orthopédiques de mesure
- Gestion du filmeur (pagination, édition, images clés, exportation) Gestion et configuration du logiciel Dentascan (AW)
- Volume Viewer & Reformat - 1^{ère} partie
 - Gestion des outils (MPR, MPRV, Curviligne...)
 - Comprendre & maîtriser les différents modes de rendu (MIP/ Min IP/ Moyenne)
 - Trucs et Astuces

2^{ème} JOURNÉE

- Volume Viewer - 2^{ème} partie
 - Gestion et configuration des outils diagnostic (ROI, 2Dmax, Volume, Edition...)
 - Création de Revues personnalisées
 - Gestion des reconstructions 3D : Le rendu en volume en fonction des anatomies
- Questions/Réponses / Echanges

* Trademarks of General Electric Company.

AW Scanner **Perfectionnement et Vasculaire**



SCANNER Perfectionnement

 Durée de la formation
2 jours

 Lieu
**Salle de formation
GE Healthcare
283 Rue de la Minière
78530 BUC**



Objectif de la formation

Approfondir la maîtrise de la station de travail Advantage Workstation* et Advantage Workstation Serveur* et des ses logiciels dédiés au traitement des images scanographiques volumiques acquises.



Public visé

Radiologues et manipulateurs souhaitant perfectionner leur maîtrise de la console AW.



Pré-requis complémentaires

- Utilisateurs avancés.
- Il est recommandé de valider le cours « AW Scanner : de la Base à la 3D » au préalable.



Encadrement

- Le formateur est un spécialiste clinique scanner formé et certifié par GE Healthcare sur les produits présentés.
- Une feuille d'attestation formelle et légale sera délivrée pour chaque session et à remettre au responsable de votre structure.

1^{ère} JOURNÉE

Rappel du cours : de la base à la 3D

- Gestion des outils (MPR, MPRV, Curviligne...)
- Comprendre & maîtriser les différents modes de rendu (MIP/ Min IP/ Moyenne)

3D Perfectionnement

- Gestion des outils avancés 3D
- Gestion des outils 4D Dynamique en 2D et 3D
- Gestion de la segmentation 3D
- Gestion des exportations (HTML, Quick Time VR, Impression 3D)

2^{ème} JOURNÉE

Vasculaire diagnostic et 3D

- Gestion de l'Autobone Xpress
- Gestion des outils AVA : Analyse Vasculaire Avancée rapide
- Gestion des outils AVA : Analyse Vasculaire Avancée
- Le vasculaire par anatomie : Willis et thrombophlébite cérébrale, TSA, Aorte Thoracique, Abdominale, TAP, Anglo membres Inferieurs et supérieurs
- Mesurer une sténose
- Mesurer un anévrisme

Pratique sur console virtuelle de reconstruction

AW Scanner Vasculaire Avancé



SCANNER Perfectionnement

 Durée de la formation
1 jour

 Lieu
**Salle de formation
GE Healthcare
283 Rue de la Minière
78530 BUC**



Objectif de la formation

Approfondir la maîtrise des logiciels dédiés au post-traitement CT vasculaires sur les études de cas cliniques sur console Advantage Workstation* et Advantage Workstation Serveur*



Public visé

Radiologues et manipulateurs souhaitant se perfectionner dans le post-traitement vasculaire avancé de l'AW.



Pré-requis complémentaires

- Utilisateurs confirmés de l'AW.
- Il est recommandé de valider le cours « AW Perfectionnement AW CT » au préalable.



Encadrement

- Le formateur est un spécialiste clinique scanner formé et certifié par GE Healthcare sur les produits présentés.
- Une feuille d'attestation formelle et légale sera délivrée pour chaque session et à remettre au responsable de votre structure.

PROGRAMME

- Rappels anatomiques et pathologiques des différents segments vasculaires
- Techniques d'acquisition CT synchronisée pour l'évaluation des pathologies de l'aorte thoracique
- Comprendre les enjeux cliniques de chaque angioscanner
- Le vasculaire par anatomie :
 - Analyse de l'aorte thoracique
 - Analyse de l'aorte abdominale
 - Angioscanner des membres inférieurs et membres supérieurs
 - Analyse des artères rénales
 - Analyse des troncs supra-aortiques
 - Analyse des artères du polygone de Willis
- Exportation d'un rapport vasculaire détaillé
- Pratique sur console virtuelle de reconstruction

AW Scanner Applications Cliniques en Thorax, Abdomen et Oncologie



SCANNER Perfectionnement

 Durée de la formation
1 jour

 Lieu
**Salle de formation
GE Healthcare
283 Rue de la Minière
78530 BUC**



Objectif de la formation

Acquérir les compétences nécessaires à l'utilisation de logiciels de post-traitement cliniques avancés en imagerie Thoracique, Abdominale et Oncologique sur console Advantage Workstation* et Advantage Workstation Serveur*.



Public visé

Radiologues et manipulateurs souhaitant perfectionner leur maîtrise de la console AW.



Pré-requis complémentaires

- Utilisateurs avancés.
- Il est recommandé de connaître la station AW.



Encadrement

- Le formateur est un spécialiste clinique scanner formé et certifié par GE Healthcare sur les produits présentés.
- Une feuille d'attestation formelle et légale sera délivrée pour chaque session et à remettre au responsable de votre structure.

PROGRAMME

■ Etude des nodules pulmonaires

Logiciel Lung VCAR Single : initial

- Détection automatique des nodules pulmonaires avec le CAD

Logiciel Lung VCAR Multiple : suivi

- Etude de l'évolution des nodules : tailles, temps de doublement, pourcentage d'accroissement

■ Analyses des bronches et quantification d'emphysème

Logiciel : Thoracic VCAR

- Analyse automatique de la lumière et de la paroi des bronches
- Quantification et seuillage automatique (Emphysème, Trapping)

■ Segmentation 3D, visualisation et analyse quantitative de l'anatomie du foie

Logiciel : Hepatic VCAR

- Extraction du foie, mesure de la volumétrie hépatique et ses lésions
- Séparation des segments hépatiques

■ Etude oncologique

Logiciel : OncoQuant

- Mesure de lésion, critères RECIST
- Mesure de suivi : comparer l'évolution des lésions de deux examens
- Tableau récapitulatif

■ Introduction à l'imagerie spectrale et intérêt clinique en oncologie

■ Pratique sur console virtuelle de Post-traitement et échange d'idées

AW Scanner Neurologie



SCANNER Perfectionnement

 Durée de la formation
1 jour

 Lieu
**Salle de formation
GE Healthcare
283 Rue de la Minière
78530 BUC**



Objectif de la formation

- Développer les compétences pour effectuer les post-traitements des examens CT Neurologiques sur console virtuelle Advantage Workstation et/ou AW Serveur.
- Etudes sur cas cliniques.



Public visé

Radiologues et manipulateurs souhaitant se perfectionner dans le post-traitement avancé neurologie de l'AW.



Pré-requis complémentaires

- Utilisateurs confirmés de l'AW.
- Il est recommandé de valider le cours « AW Scanner Perfectionnement et Vasculaire » au préalable.



Encadrement

- Le formateur est un spécialiste clinique scanner formé et certifié par GE Healthcare sur les produits présentés.
- Une feuille d'attestation formelle et légale sera délivrée pour chaque session et à remettre au responsable de votre structure.

PROGRAMME

■ Segmentation, visualisation et évaluation des hématomes et des anévrismes intracérébraux

Logiciel : Stroke VCAR

- Paramètres d'acquisition cérébrale
- Segmentation d'hématome et d'anévrisme

■ Visualisation des vaisseaux collatéraux et du retard de perfusion cérébrale dans l'indication de l'AVC ischémique

Logiciel : Fast Stroke

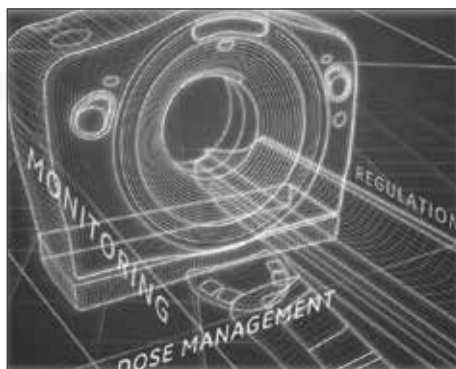
- Principe d'acquisition Fast Stroke Multiphasique
- Visualisation des collatérales à partir d'un groupe de données d'acquisition multiphasiques
- Etude colorimétrique des retards vasculaires : ColorViz

■ Etude de perfusion cérébrale

Logiciel : CT Perfusion 4D Neuro

- Principe et paramétrage d'une acquisition de Perfusion cérébrale
- Post-traitement
- Visualisation et paramétrage des cartes fonctionnelles
- Classification et quantification des tissus

Manipulateur Référent Scanner



SCANNER Gestion & développement

 Durée de la formation
1 jour

 Lieu
**Salle de formation
GE Healthcare
283 Rue de la Minière
78530 BUC**



Objectif de la formation

- Acquérir les compétences nécessaires à la gestion « Administrative » de votre scanner, ADW et/ou AWSeurveur.
- Approfondir les connaissances sur l'utilisation quotidienne de votre scanner.



Public visé

Les manipulateurs en radiologie référents Scanner.



Pré-requis complémentaires

- Il est recommandé de valider au préalable les cours :
- Acquisition & Gestion de la dose
 - AW Scanner Basique et/ou avancé.



Encadrement

- Un Ingénieur d'application formé et certifié par GE Healthcare sur les produits présentés et donc habilité à délivrer ces formations
- Une feuille de présence est formalisée pour chaque session et remise au responsable du service.

PROGRAMME

- **Salle d'examen :**
sécurité et maintenance
- **Console d'acquisition :**
gestion administrative & utilisation quotidienne
- **Gestion des consoles de Post-traitement :**
ADW & AWSeurveur

Imagerie spectrale : de l'acquisition à l'image



SCANNER Perfectionnement

 Durée de la formation
2 jours

 Lieu
**Salle de formation
GE Healthcare
283 Rue de la Minière
78530 BUC**



Objectif de la formation

- Apprendre à maîtriser les acquisitions spectrales
- Développer des logiciels de post-traitement dédiés aux acquisitions spectrales
- Découvrir les applications cliniques en imagerie spectrale.



Public visé

Manipulateurs et radiologues**.



Pré-requis complémentaires

Il est recommandé de connaître les bases de l'acquisition en scanner et le post-traitement AW.



Encadrement

- Le formateur est un spécialiste clinique scanner formé et certifié par GE Healthcare sur les produits présentés.
- Une feuille d'attestation formelle et légale sera délivrée pour chaque session et à remettre au responsable de votre structure.

1^{ère} JOURNÉE

■ Principe de l'imagerie spectrale (GSI*)

- Comprendre l'acquisition GSI et ses caractéristiques
- Rappels physique
- Création d'un protocole d'acquisition spectrale
- Optimiser le flux de travail
- Découvrir les différentes applications cliniques en GSI

■ Logiciels de post-traitement AW

2^{ème} JOURNÉE

■ Applications cliniques en imagerie spectrale

■ Mise en pratique sur des Cas Cliniques

- Embolie Pulmonaire, Lithiase rénale, Caractérisation de lésion, Goutte, Traitement des artéfacts métalliques, Carotides...

■ Questions / Réponses / Echanges

* Trademarks of General Electric Company.

** A titre exceptionnel, les radiologues ne pourront assister qu'à la deuxième journée.

Maximiser l'utilisation de votre Scanner 8 et 16 cm : « **REVOLUTION CT** »



SCANNER Perfectionnement

 Durée de la formation
2 jours

 Lieu
**Salle de formation
GE Healthcare
283 Rue de la Minière
78530 BUC**



Objectif de la formation

- Développer les compétences pour optimiser les acquisitions sur REVOLUTION CT.
- Maîtriser les logiciels de post-traitement des applications cliniques du REVOLUTION CT.



Public visé

Radiologues et manipulateurs travaillant sur un REVOLUTION CT.



Pré-requis complémentaires

- REVOLUTION CT sur site.
- Utilisateurs confirmés du scanner et de l'AW.



Encadrement

- Le formateur est un spécialiste clinique scanner formé et certifié par GE Healthcare sur les produits présentés.
- Une feuille d'attestation formelle et légale sera délivrée pour chaque session et à remettre au responsable de votre structure.

1^{ère} JOURNÉE

- **Le REVOLUTION CT : présentation des technologies d'acquisition**
- **L'optimisation du workflow avec simulation sur console d'acquisition virtuelle**
 - Outils de configuration, gestion des protocoles
 - Gestion de la dose et technologies AEC (ODM, kV Assit, modulation mA, widget)
- **Apprentissage et maîtrise de l'imagerie spectrale (GSI Xtream*)**

2^{ème} JOURNÉE

- **La prise en charge des examens vasculaires et cardiaques**
 - Au-delà des limites actuelles
 - Gérer les logiciels d'intelligence artificielle : Auto Gating, Smart Phase, SnapShot Freeze
 - Possibilité de reconstructions cardiaques
- **Apprentissage de la perfusion cérébrale sur REVOLUTION CT**
- **Apprentissage de la perfusion dynamique en imagerie abdominale et cardiaque**
- **Questions / Réponses / Echanges**

Expert to Expert Physiciens

Réception d'un nouveau Scanner : de l'acceptance à l'optimisation des Protocoles



SCANNER Perfectionnement

 Durée de la formation
2 jours

 Lieu
**Salle de formation
GE Healthcare
283 Rue de la Minière
78530 BUC**



Objectif de la formation

Savoir réaliser l'acceptance et la recette d'un équipement TDM nouvellement installé.



Public visé

Les physiciens médicaux, les manipulateurs en radiologie référents Scanner, les techniciens et Ingénieurs bio-médicaux.



Pré-requis complémentaires

Il est recommandé de valider le cours « Acquisition scanner et dose » au préalable.



Encadrement

- Les formateurs sont :
 - Un physicien médical expert (MPE)
 - Un ingénieur d'application formé et certifié par GE Healthcare sur les produits présentés et est donc habilité à délivrer ces formations
 - Un Clinical Scientist GE.
- Une feuille de présence est formalisée pour chaque session et remise au responsable du service.

1^{ère} JOURNÉE

- Rappel des principes de l'acquisition et de la gestion de la dose
- Principe d'acceptance
- Théorie sur la Gestion des protocoles
- Théorie sur la quantification de la qualité image

2^{ème} JOURNÉE

- Tests pratiques de l'acceptance
- Mise en pratique de la gestion des protocoles
- Mise en pratique de l'évaluation quantitative de la qualité image



Doctor to Doctor Scanographie Cardiaque : comment je fais, comment j'interprète



SCANNER Perfectionnement

 Durée de la formation
2 jours*

 Lieu
**Salle de formation
GE Healthcare
283 Rue de la Minière
78530 BUC**

Objectif de la formation

- Une journée d'apprentissage interactive et axée sur l'acquisition cardiaque et le post traitement cardiaque sur AW.
- Maîtrise et optimisation des acquisitions, du traitement console et de l'approche clinique et diagnostique en scanner cardiaque quelque soit le niveau du participant.

Public visé

Radiologues, cardiologues et manipulateurs référents.

Pré-requis complémentaires

- Utilisateurs confirmés AW/AW Serveur
- Maîtrise des applications.

Encadrement

- Le formateur est un spécialiste clinique scanner formé et certifié par GE Healthcare sur les produits présentés et un médecin référent.
- Une feuille d'attestation formelle et légale sera délivrée pour chaque session et à remettre au responsable de votre structure.

ANIMATEURS

Professeur Jean-François DEUX du CHU HENRI MONDOR CRETEIL et un Ingénieur d'Application Scanner de GE.

1^{ère} JOURNÉE

- Rappel des bonnes pratiques pour réussir un examen cardiaque
- Post-Traitement AW Volume Share 7 des examens cardiaques
- Logiciels dédiés aux acquisitions cardiaques sur consoles de post-traitement virtuelle

2^{ème} JOURNÉE

- Revue des cas cliniques par le Professeur Jean-François Deux
- Questions / Réponses / Echanges

* Ces 2 journées sont dissociables en fonction de votre niveau.

Doctor to Doctor Scanographie Cardiaque : Ce qu'attend le correspondant d'un Scanner Cardiaque



SCANNER Perfectionnement

 Durée de la formation
2 jours*

 Lieu
**Salle de formation
GE Healthcare
283 Rue de la Minière
78530 BUC**



Objectif de la formation

- Une journée d'apprentissage interactive et axée sur l'acquisition cardiaque et le post traitement cardiaque sur AW.
- Maîtrise et optimisation des acquisitions, du traitement console et de l'approche clinique et diagnostique en scanner cardiaque quelque soit le niveau du participant.



Public visé

Radiologues, cardiologues et manipulateurs référents.



Pré-requis complémentaires

- Utilisateurs confirmés AW/AW Serveur
- Maîtrise des applications.



Encadrement

- Le formateur est un spécialiste clinique scanner formé et certifié par GE Healthcare sur les produits présentés et un médecin référent.
- Une feuille d'attestation formelle et légale sera délivrée pour chaque session et à remettre au responsable de votre structure.

ANIMATEURS

Docteur Alain TAVILDARI de la Clinique AXIUM / Aix en Provence et un Ingénieur d'Application Scanner de GE.

1^{ère} JOURNÉE

Ingénieur d'Application Scanner GE

- **Rappel des bonnes pratiques pour réussir un examen cardiaque**
- **Post-Traitement AW Volume Share 7 des examens cardiaques**
- **Logiciels dédiés aux acquisitions cardiaques sur consoles de post-traitement virtuel**

2^{ème} JOURNÉE

Dr. Alain TAVILDARI

- **Comment interpréter un scanner cardiaque :**
 - Qu'attend le cardiologue médical ?
 - Qu'attend le cardiologue interventionnel ?
 - Qu'attend le rythmologue ?
- **Questions / Réponses / Echanges**

* Ces 2 journées sont dissociables en fonction de votre niveau.

Doctor to Doctor Scanographie **Vétérinaires**



SCANNER Céphalique

 Durée de la formation
2 jours

 Lieu
**Salle de formation
GE Healthcare
283 Rue de la Minière
78530 BUC**

Objectif de la formation

- Prise en main et bonnes pratiques de la console de Post-traitement.

 **Public visé**
Vétérinaires.

Pré-requis complémentaires

- Utilisateurs Scanner.

Encadrement

- Le formateur est un spécialiste clinique scanner formé et certifié par GE Healthcare sur les produits présentés et un radiologue vétérinaire référent.
- Une feuille d'attestation formelle et légale sera délivrée pour chaque session et à remettre au responsable de votre structure.

ANIMATEURS

Docteur Franck Durieux - VEDIM et un Ingénieur d'Application Scanner de GE.

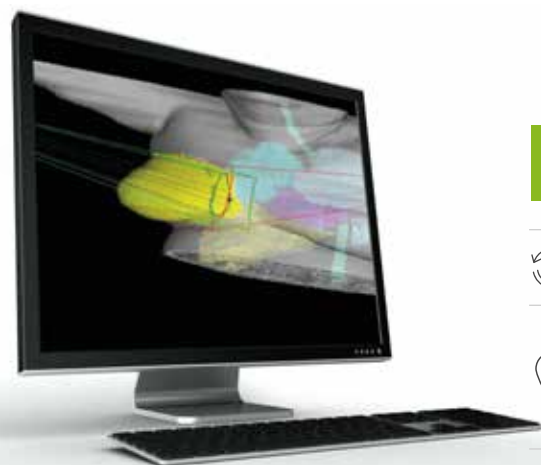
▶ 1^{ère} JOURNÉE

- **Présentation des solutions de GE Healthcare**
- **Prise en main des stations de travail et rappel des bonnes pratiques pour réussir un examen de la tête**
- **Anatomie scanographique de la tête (hors neuroanatomie)**
- **Travaux dirigés : lecture en petits groupes sur station de travail :**
 - 4 cas portant sur les cavités naso-sinusales
 - 4 cas portant sur les cavités naso-sinusales + les espaces orbitaires
 - 4 cas portant sur les espaces orbitaires + calvarium + muscles masticateurs

▶ 2^{ème} JOURNÉE

- **Neuro-anatomie scanographique de l'encéphale**
- **Travaux dirigés : lecture en petits groupes sur station de travail :**
 - 3 cas portant sur l'encéphale
 - 4 cas portant sur l'encéphale
 - 4 cas portant sur les oreilles
 - 4 cas portant sur les glandes salivaires + espace rétropharyngien + encolure

Post-traitement AW en Radiothérapie



POST-TRAITEMENT AW en radiothérapie

 Durée de la formation
2 jours

 Lieu
**Salle de formation
GE Healthcare
283 Rue de la Minière
78530 BUC**



Objectif de la formation

- Approfondir la maîtrise de la station de travail Advantage Workstation* et Advantage Workstation Serveur* et des logiciels dédiés au post-traitement des images pour des traitements par Radiothérapie.



Public visé

Radiothérapeutes, Manipulateurs, Physiciens, Dosimétristes souhaitant perfectionner leur maîtrise des solutions de Post-traitements GEHC.



Pré-requis complémentaires

- Utilisateurs débutants et avancés.



Encadrement

- Le formateur est un spécialiste clinique scanner formé et certifié par GE Healthcare sur les produits présentés.
- Une feuille d'attestation formelle et légale sera délivrée pour chaque session et à remettre au responsable de votre structure.

1^{ère} JOURNÉE

■ Introduction :

- Environnement de travail
- Work flow Rth

■ Recalage / Fusion Multi-modalités

- Gestion des outils revues
- Gestion des outils de recalage
- Gestion de contours
- Gestion des exportations

2^{ème} JOURNÉE

■ Simulation virtuelle

- Configuration et affichage 3D/4D
- Outils de contours automatique
- Atlas CT et IRM
- Gestion des marges
- Gestion des faisceaux
- Imagerie DRR
- Marquage des patients
- Protocoles et Macros

■ Pratique sur cas cliniques

X-RAY




Doctor to Doctor Tomosynthèse du sein



MAMMOGRAPHIE Perfectionnement

 Durée de la formation
1 jour

 Lieu
**Salle de formation
GE Healthcare
283 Rue de la Minière
78530 BUC**



Objectif de la formation

Nous vous proposons une formation clinique sur la tomosynthèse du sein, dernière innovation dans le dépistage et le diagnostic du cancer du sein.



Public visé

Radiologues et manipulateurs référents.



Pré-requis complémentaires

Savoir utiliser la console de visualisation du Mammographe.



Encadrement

- Le formateur est un Professeur expert en sénologie sur les produits présentés et est donc habilité à délivrer ces formations,
- Un ingénieur d'Applications formé et certifié par GE Healthcare sur les produits présentés assure la facilitation de ce cours,
- Une feuille de présence est formalisée pour chaque session.

ANIMATEURS

Professeur Bruno BOYER du CIMI / PARIS 13^e et un Ingénieur d'Application de GE.



PROGRAMME


- **Présentation de la tomosynthèse du sein : technique, mode de lecture, performances, revue de la littérature et bonnes pratiques**
- **Lecture sur console de 30 cas de mammographies de dépistage (acquisition 2D uniquement) avec classification BIRADS (Kit A)**
- **Lecture des 30 mêmes cas (2D + tomosynthèse) avec classification BIRADS (Kit B)**
- **Correction des cas par le Professeur Boyer avec corrélations 2D/3D**

Manipulateur to Manipulateur Biopsie sur PRISTINA™



MAMMOGRAPHIE Perfectionnement

 Durée de la formation
1 jour

 Lieu
**Salle de formation
GE Healthcare
283 Rue de la Minière
78530 BUC**



Objectif de la formation

- Acquérir les compétences requises pour la réalisation de procédures de biopsie stéréotaxiques sur Mammographe GE PRISTINA™,
- Maîtriser la création de protocoles de lecture sur console de visualisation Sénolris.



Public visé

Manipulateurs de radiologie.



Pré-requis complémentaires

- Expérience en mammographie de routine.
- Idéalement, petite expérience en mammographie interventionnelle.



Encadrement

- Les formateurs sont un référent manipulateur dans un service de Mammographie et un Ingénieur d'Applications formé et certifié par GE Healthcare sur les produits présentés et est donc habilité à délivrer ces formations.
- Une feuille de présence est formalisée pour chaque session et remise au responsable du service.

PROGRAMME

■ Présentation du programme de la journée

■ Biopsie sur PRISTINA™ : Hands On

- Pratique sur Fantômes
- Approche verticale
- Approche latérale
- Cas complexes

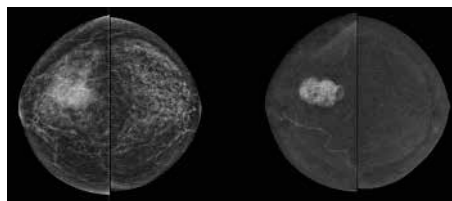
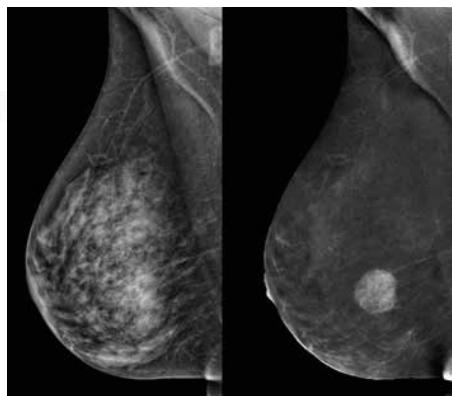
■ Console Senolris : protocole de lecture

- Création
- Personnalisation
- Réponses aux questions

■ Discussion



Doctor to Doctor **Angio-mammographie**



Objectif de la formation

Connaître les indications de l'angio-mammographie, le principe et la technique de réalisation et l'interprétation des images.



Public visé

Radiologues et manipulateurs référents.

MAMMOGRAPHIE Perfectionnement



Durée de la formation
1 jour



Lieu
**Salle de formation
GE Healthcare
283 Rue de la Minière
78530 BUC**



Pré-requis complémentaires

Connaissance de la mammographie, notions sur la double énergie.



Encadrement

- Le formateur est un Professeur expert en sénologie sur les produits présentés et est donc habilité à délivrer ces formations,
- Un ingénieur d'Applications formé et certifié par GE Healthcare sur les produits présentés assure la facilitation de ce cours,
- Une feuille de présence est formalisée pour chaque session.

ANIMATEURS

Dr Corinne BALLEYGUIER, Gustave Roussy et un Ingénieur d'Application de GE.



PROGRAMME

Cours théorique :

- Principe et technique d'acquisition
- Indications de l'angio-mammographie
- Interprétation d'une angio-mammographie
- Pièges et artefacts en angio-mammographie
- Avantages et inconvénients par rapport à l'IRM mammaire
- Biopsie sous angio-mammographie

Revue de cas cliniques permettant de parcourir les différentes indications de l'angio-mammographie

Questions / Réponses

MODALITÉS D'INSCRIPTION & D'ACCUEIL

En s'inscrivant, le participant s'engage à avoir le niveau requis pour suivre la dite formation.

Formation prise en charge par GE Healthcare :

dans le cadre de l'acquisition d'un nouvel équipement, si un certain nombre de formations ont été prévues, l'accord écrit du commercial sera demandé pour valider l'inscription. L'enregistrement à une session est confirmée après réception du formulaire ci-contre, dûment rempli.

Formation financée par le client dans le cadre de la formation continue

Il sera demandé au client de nous faire parvenir un bon de commande, sur papier à-en-tête du site précisant l'accord de prise en charge financière de la formation accompagné de la fiche d'inscription. Ce document devra comporter :

- Le nom et prénom de chacun des participants
- Le nom et la date du cours choisi
- Le montant qui sera facturé
- L'adresse et le nom du contact de facturation

Un devis pourra être établi sur demande. Après acceptation des conditions mentionnées, une convention de stage est envoyé au client en 2 exemplaires, un pour le client et l'autre à adresser au centre de formation dûment signé et daté. A l'issue de la formation, chaque participant reçoit une attestation de stage qui permet d'établir la facture.

Accueil

Après confirmation de l'inscription, le participant reçoit une convocation pour se rendre sur le site où il est accueilli par l'équipe pédagogique et ce pour toute la durée de la formation. À l'arrivée sur le site, le participant reçoit le support de cours. Sur le site, en tant que professionnel de santé, il est soumis au même règlement intérieur que les employés de GE Healthcare. Les modalités de prise en charge des transports, hébergement et repas, si nécessaire suivant la durée de formation, sont clairement spécifiées dans la convocation.

Conditions générales des formations

ARTICLE 1 :

L'Organisme de Formation, sur demande de l'Employeur, accepte de recevoir les participants en ses locaux situés à : GEMS SCS / BUC / France, dans les conditions précisées à l'Article 2 ci-après, aux fins de suivre le stage choisi.

ARTICLE 2 :

L'Employeur s'engage à fournir la liste nominative du personnel appelé à suivre l'action de formation et déclare que celui-ci est salarié de son entreprise. Les dates du stage et le programme sont précisés dans les documents remis à l'Employeur.

ARTICLE 3 :

L'Employeur s'engage à ne divulguer aucun document ou renseignement qu'il pourra recueillir à l'occasion de la formation et devra pour ce faire signer un Contrat de Confidentialité. Cette obligation de confidentialité s'applique également au salarié, et ce même après la rupture de son contrat de travail.

ARTICLE 4 :

En contrepartie des prestations prévues aux Articles 1 et 2, l'Employeur réglera les dépenses facturées par l'Organisme de Formation.

ARTICLE 5 :

Les salariés participant au stage le font en vertu de l'exécution de leur contrat de travail. Ils bénéficient des dispositions contractuelles et législatives en vigueur.

ARTICLE 6 :

L'absence d'un stagiaire à un ou plusieurs cours ou l'annulation de l'inscription dans un délai inférieur à huit jours avant la date de début du stage ne donnent lieu à aucun remboursement des sommes dues. Toutefois, en cas d'empêchement d'un stagiaire de participer activement au stage où il est inscrit, l'Employeur peut lui substituer un de ses autres salariés, sous réserve de l'acceptation expresse et préalable de l'Organisme de formation.

ARTICLE 7 :

Il appartient à l'Employeur de veiller à ce que le stagiaire désigné remplisse effectivement les conditions de qualification précisées dans les documents remis par l'Organisme de formation.

ARTICLE 8 :

Une attestation de stage sera fournie à l'Employeur.

ARTICLE 9 :

L'Organisme de formation se réserve le droit de modifier le calendrier annoncé en fonction du nombre de participants.

	Commande	FC
VASCULAIRE	AW Interventionnel Fondamentaux	
	AW Interventionnel Perfectionnement	
	AW Interventionnel Cardiologie	
	Doctor to Doctor Interventionnel Chirurgie Vasculaire	
NUCLÉAIRE	XELERIS Introduction	
	XELERIS Perfectionnement	
	Introduction à la Programmation ALADDIN	
	Contrôles Qualité et Calibrations en Médecine Nucléaire	
TEP	AW TEP	
IRM	Introduction à la technologie en IRM	
	Optimisation des protocoles en IRM	
	Optimiser l'IRM : HyperWORKS	
	AW IRM	
	AW IRM Perfectionnement	
	AW IRM Imagerie de la femme	
	AW IRM Cardiologie	
	AW IRM Neurologie avancée	
	AW IRM Oncologie	
	Manipulateur Référent IRM	
	Doctor to Doctor Neuroradiologie avancée	
	Doctor to Doctor IRM Cardiaque	
	Doctor to Doctor IRM Cardiaque avancé	
Doctor to Doctor IRM Seins		
SCANNER	Acquisition Scanner et Gestion de la dose	
	Acquisition Scanner Cardiaque	
	Les Fondamentaux de l'AW et du Vasculaire en Scanner	
	AW Scanner Perfectionnement et Vasculaire	
	AW Scanner Vasculaire Avancé	
	AW Scanner Applications Cliniques en Thorax, Abdomen et Oncologie	
	AW Scanner Neurologie	
	Manipulateur Référent Scanner	
	Imagerie Spectrale : de l'acquisition à l'image	
	Maximiser l'utilisation de votre Scanner 8 et 16 cm : « REVOLUTION CT »	
	Expert to Expert Physiciens Réception d'un nouveau Scanner	
	Doctor to Doctor Scanographie Cardiaque Comment je fais, comment j'interprète	
	Doctor to Doctor Scanographie Cardiaque Ce qu'attend le correspondant d'un Scanner	
Doctor to Doctor Vétérinaires		
Post-traitement AW en Radiothérapie		
X-RAY	Doctor to Doctor Tomosynthèse du sein	
	Manipulateur to Manipulateur Biopsie sur PRISTINA™	
	Doctor to Doctor Angio-mammographie	

Fiche d'inscription Centre de Formation GE Healthcare



Contact

Titre *
Nom & Prénom *
Fonction *
Etablissement *
Téléphone * **E-mail ***
Ville * **Pays ***

Participants

Nombre de participants * **Dates sélectionnées ***
Nom & prénom des participants *

Fonction *
Date de naissance *
Téléphone *
E-mail *
Modalité *
Nom du cours *

Identification de la commande

1. Cours inclus dans la commande :

N° de commande : Identité du contact commercial GE * :
 Merci de vérifier le nombre de cours compris dans votre commande. Tout cours supplémentaire sera facturé via la Formation Continue (FC).

2. Formation Continue :

Pour obtenir les prix, merci de contacter la responsable du Centre de Formation et nous faire parvenir un Bon de Commande.

- Les frais de transport et de séjour sont à la charge du stagiaire
- Le règlement de la formation s'effectuera à réception de la facture

Dans l'éventualité d'un nombre insuffisant de participants, nous nous réservons le droit d'annuler les sessions.



Pour toutes questions complémentaires, merci de contacter :

Mme Annick Yvenat, Responsable du Centre de Formation GE Healthcare

E-mail : annick.yvenat@med.ge.com - Tél : 01 30 70 90 60 / 06 65 87 47 49

Centre de Formation : 283 rue de la Minière 78533 Buc – France

<http://www.3.gehealthcare.fr/fr-fr/education>

Votre Communauté GE Cares



APPRENDRE

Apprenez de nouvelles techniques et augmentez vos compétences tous les jours. Accédez aux formations en lignes, aux contenus éducatifs.



SE CONNECTER

Connectez vous avec vos pairs, développez votre réseau en fonction de votre spécialité.



PARTAGER

Partagez votre expérience, publiez des contenus et restez à jour sur les dernières tendances cliniques partagées par vos pairs.



Live Expert

Vos sessions de formation en ligne interactives

Vos sessions de formation interactives Live Experts, vous permettent d'être en contact direct avec des experts cliniques qui vous aideront à améliorer vos pratiques cliniques et techniques quotidiennes.

Ces webinaires interactifs sont délivrés par des experts cliniques, sur un sujet spécifique. Ils se terminent par une session de questions & réponses.



GECARES.COM

Votre communauté utilisateur

Contactez un expert GE

Votre équipe de support en ligne



E-learning

Votre plateforme de formation



AppsLinq* Support à distance personnalisé

Bénéficier d'un support et d'une formation en ligne par un ingénieur d'application lors de vos procédures

Programmer vos sessions de formation en fonction de vos besoins

Etre à l'aise avec des protocoles sophistiqués

Améliorer vos protocoles tout en gardant une qualité image élevée.

Développer vos compétences cliniques et techniques avec la plateforme d'apprentissage en ligne

Maximiser votre efficacité en formation clinique

Améliorer les soins aux patients

Optimiser votre budget de formation clinique.



Contactez-nous : annick.yvenat@med.ge.com

GE Healthcare

Centre de Formation
283 rue de la Minière
78533 Buc – France

GE imagination at work

La technique médicale bénéficiant de constants perfectionnements, nous nous réservons le droit de livrer sans préavis des appareils pouvant différer de ceux décrits, la conformité avec le modèle homologué restant garantie.

Communication Marketing. GE Medical Systems. Société en Commandite Simple au capital de 85.418.040 Euros

283 rue de la Minière – 78533 Buc Cedex France - RCS Versailles B 315 013 359

General Electric Company, doing business as GE Healthcare. GE et le monogramme GE sont des marques déposées de General Electric Company.

* Marques déposées General Electric Company